



Φύλλα  
εργασίας  
για τη  
Μέλισσα

Μια φορά κι ένα καιρό ήταν οι μέλισσες και...

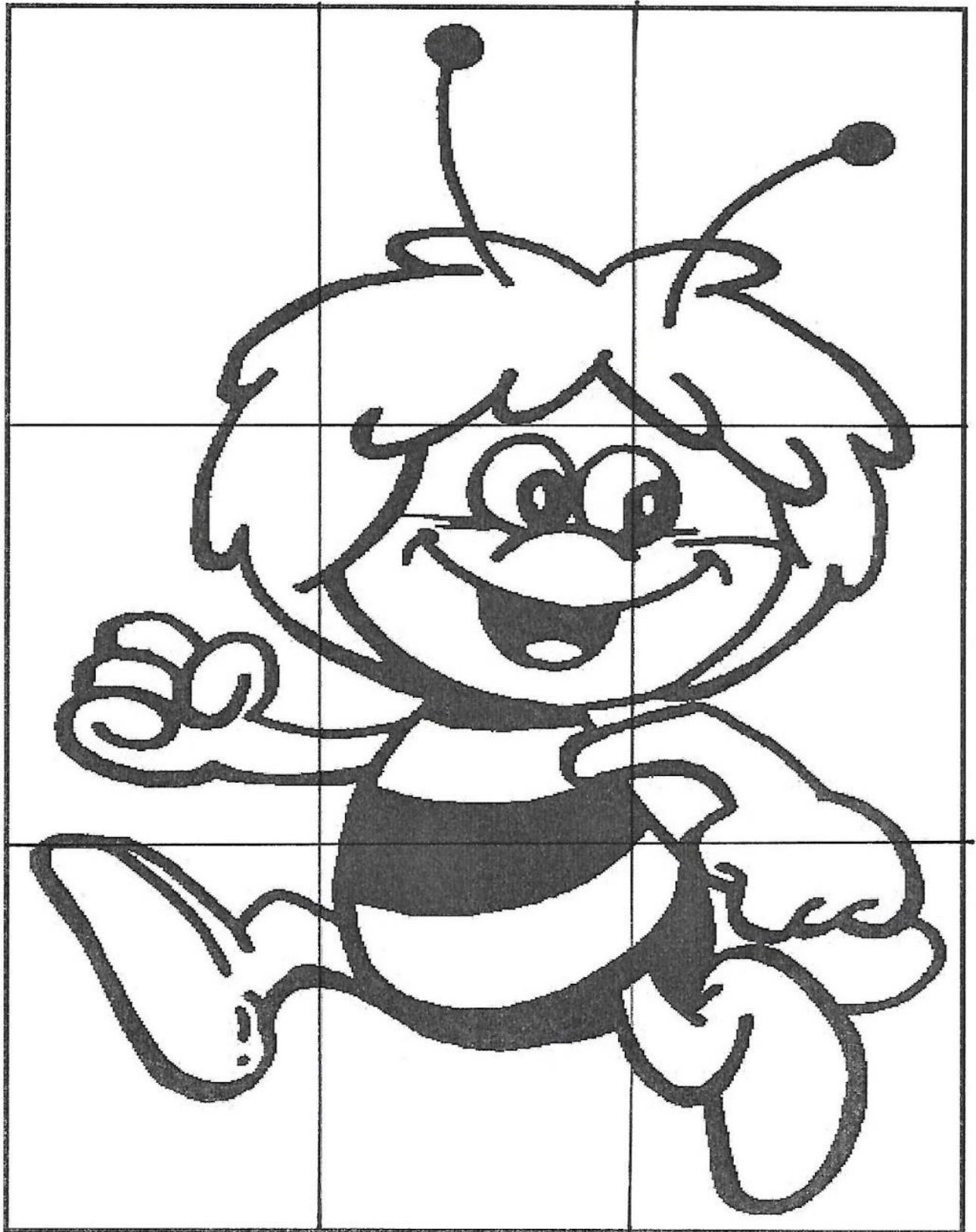


Ζωγραφίζεις δίπλα σε κάθε μέλισσα αυτό που πρέπει να έχει για να κάνει τη δουλειά της.



Σε ποια κυψέλη ανήκουν οι μέλισσες  
της κάθε εικόνας;

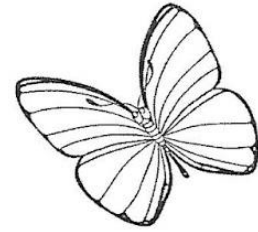
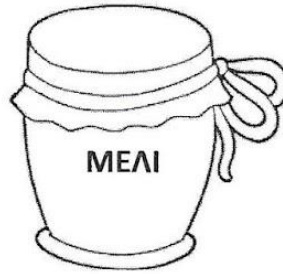
Ζωγραφίζεις και αντιστοιχείς.



## Μελένια αινίγματα:

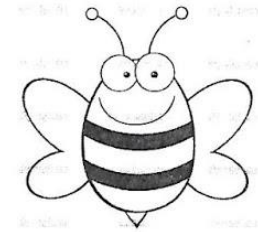
Μικροκαμωμένη κοπελιά  
μεγάλες πίτες κάνει.

❖ Τι είναι;



Σε κήπο δε φυτεύεται,  
σε περιβόλι όχι.  
Ο βασιλιάς το γεύεται,  
κι όλος ο κόσμος το έχει.

❖ Τι είναι;



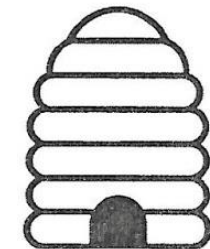
Γεννιέται ψηλό  
και πεθαίνει χαμηλό.

❖ Τι είναι;



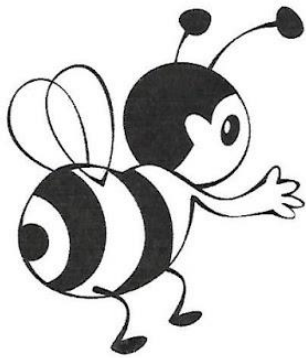
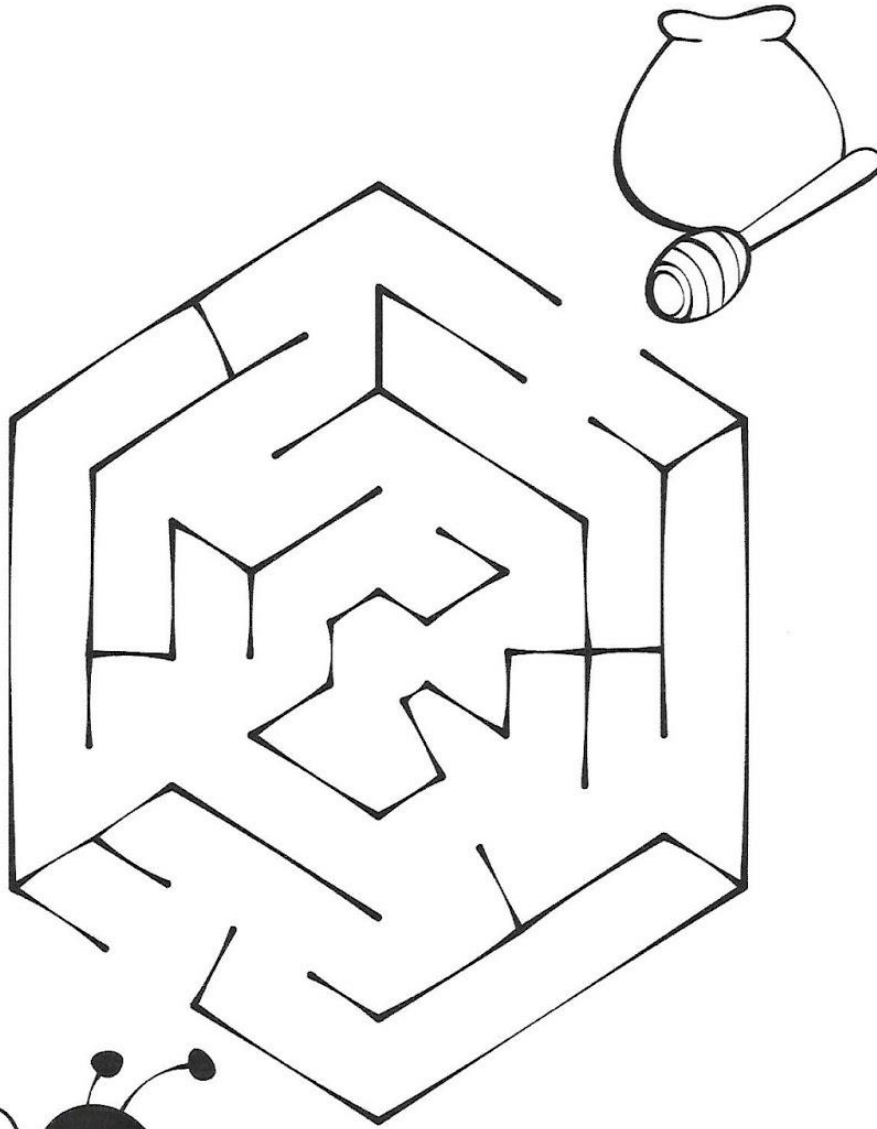
Καλύβι μικρό, μικρό  
και οι νοικοκυρές ένα σωρό

❖ Τι είναι;

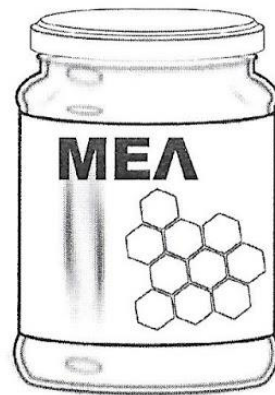
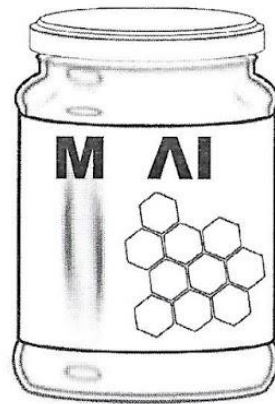
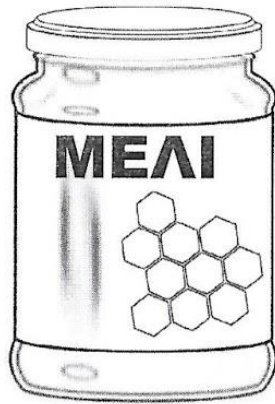


Ακούω, ζωγραφίζω και αντιστοιχώ.



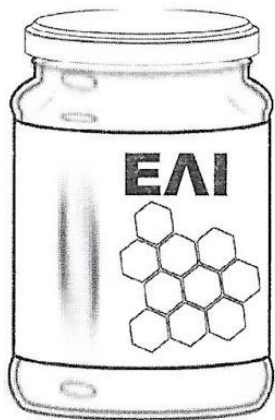


**Μελισσούλα  
μελισσάκι  
μπορείς να φτάσεις  
στο μελάκι;**

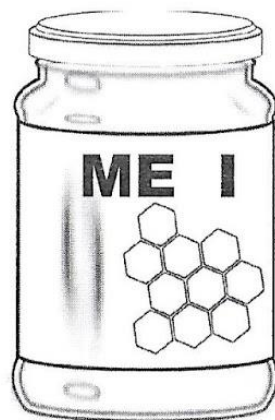


**Ι Λ Ε**

**Μ Ι Λ**



**Λ Μ Ε**



**Λ Μ Ι**



Σε κάθε βάζο κυκλώνεις  
το γράμμα που λείπει  
από τη λέξη **ΜΕΛΙ** και  
το γράφεις στην ετικέτα.

Τυχερέ Γουίνι.