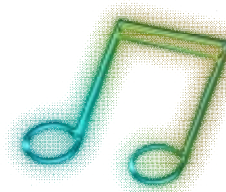


WWW.KINDYKIDS.GR



Όταν η ζωή στο νηπιαγωγείο γίνεται... παιχνίδι!



“Το Site για γονείς και νηπιαγωγούς”



Το υλικό αυτό αποτελεί πνευματική ιδιοκτησία του KindyKids.gr και διανέμεται δωρεάν.



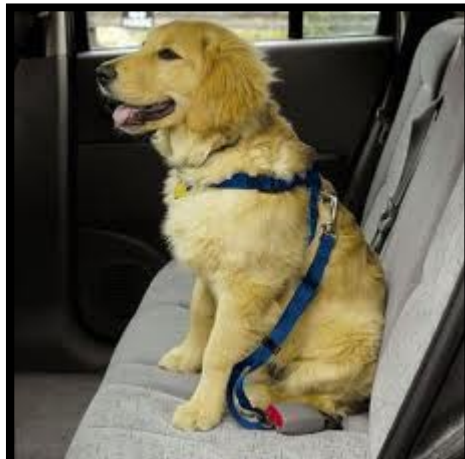
ΣΤΟ ΑΥΤΟΚΙΝΗΤΟ



ΜΙΚΡΟΙ - ΜΕΓΑΛΟΙ
ΦΟΡΑΜΕ ΖΩΝΗ ΑΣΦΑΛΕΙΑΣ



ΟΤΑΝ ΤΟ ΑΥΤΟΚΙΝΗΤΟ ΣΤΑΜΑΤΑΕΙ
ΚΑΤΕΒΑΙΝΟΥΜΕ ΠΑΝΤΑ ΑΠΟ ΤΗΝ
ΠΛΕΥΡΑ ΤΟΥ ΠΕΖΟΔΡΟΜΙΟΥ ΚΑΙ ΟΧΙ
ΑΠΟ ΤΟ ΔΡΟΜΟ



ΜΑΘΑΙΝΟΥΜΕ ΣΤΟ ΚΑΤΟΙΚΙΔΙΟ ΜΑΣ
ΝΑ ΚΑΘΕΤΑΙ ΦΡΟΝΙΜΟ ΣΤΟ
ΑΥΤΟΚΙΝΗΤΟ
ΚΑΙ ΦΟΡΑΕΙ ΚΑΙ ΑΥΤΟ
ΖΩΝΗ ΑΣΦΑΛΕΙΑΣ

ΣΤΟ ΑΥΤΟΚΙΝΗΤΟ



Ο ΟΔΗΓΟΣ ΔΕΝ ΠΡΕΠΕΙ ΝΑ ΤΡΩΕΙ ΚΑΙ
ΝΑ ΠΙΝΕΙ ΤΗΝ ΩΡΑ ΠΟΥ ΟΔΗΓΕΙ



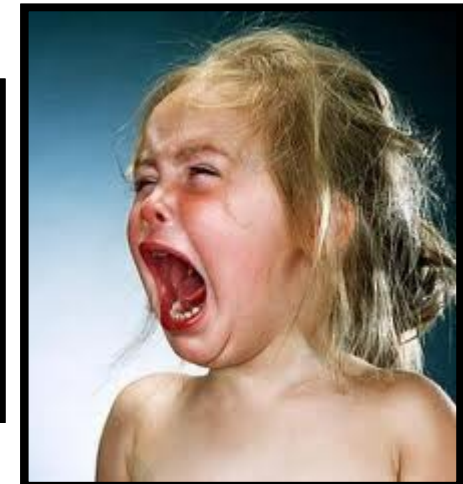
Ο ΟΔΗΓΟΣ ΔΕΝ ΠΡΕΠΕΙ ΝΑ ΜΙΛΑΕΙ Ή ΝΑ ΓΡΑΦΕΙ
ΜΗΝΥΜΑΤΑ ΣΤΟ ΚΙΝΗΤΟ.



Ο ΟΔΗΓΟΣ ΔΕΝ ΠΡΕΠΕΙ
ΝΑ ΠΙΝΕΙ ΚΑΙ ΝΑ ΟΔΗΓΕΙ.

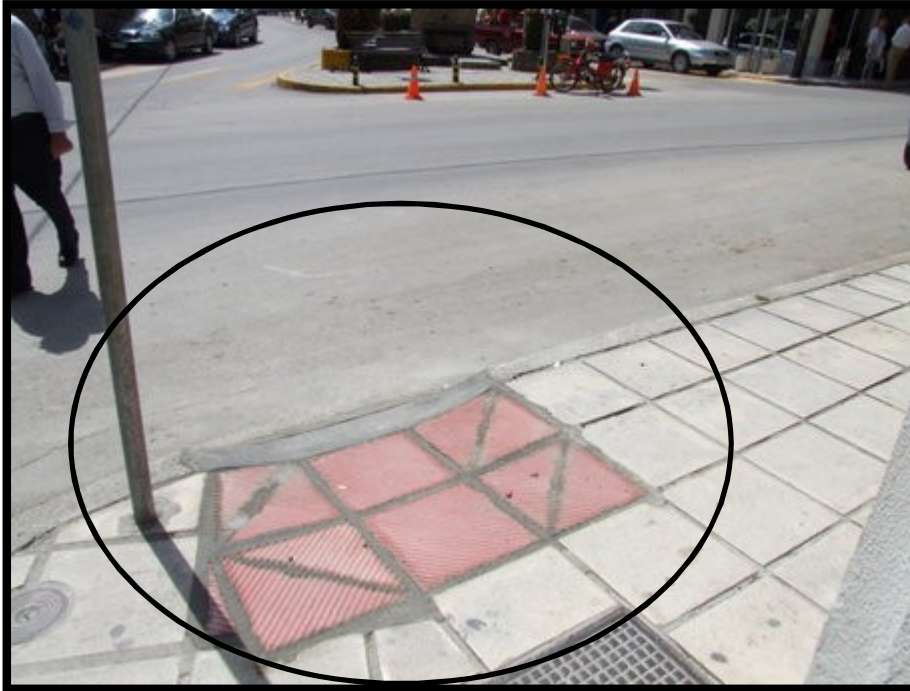


Ο ΟΔΗΓΟΣ ΔΕΝ ΠΡΕΠΕΙ
ΝΑ ΝΥΣΤΑΖΕΙ ΚΑΙ ΝΑ ΟΔΗΓΕΙ.



ΔΕΝ ΚΛΑΙΜΕ ΚΑΙ ΔΕΝ
ΤΣΙΡΙΖΟΥΜΕ ΣΤΟ
ΑΥΤΟΚΙΝΗΤΟ

ΘΕΣΕΙΣ ΑΤΟΜΩΝ ΜΕ ΕΙΔΙΚΕΣ ΑΝΑΓΚΕΣ



**ΔΕΝ ΠΑΡΚΑΡΟΥΜΕ ΠΟΤΕ ΜΠΡΟΣΤΑ ΣΕ ΡΑΜΠΕΣ
ΑΝΑΠΗΡΩΝ ΠΟΥ ΥΠΑΡΧΟΥΝ ΣΤΑ ΠΕΖΟΔΡΟΜΙΑ
ΓΙΑΤΙ ΚΟΒΟΥΜΕ ΤΟ ΔΡΟΜΟ ΣΤΟΥΣ ΑΝΘΡΩΠΟΥΣ
ΠΟΥ ΚΥΚΛΟΦΟΡΟΥΝ ΜΕ ΑΝΑΠΗΡΙΚΑ ΚΑΡΟΤΣΑΚΙΑ.**



**ΔΕΝ ΠΑΡΚΑΡΟΥΜΕ ΠΟΤΕ ΣΤΙΣ ΘΕΣΕΙΣ ΑΝΑΠΗΡΩΝ
ΓΙΑΤΙ ΟΙ ΘΕΣΕΙΣ ΑΥΤΕΣ ΕΙΝΑΙ ΓΙΑ ΤΟΥΣ ΑΝΘΡΩΠΟΥΣ
ΜΕ ΚΙΝΗΤΙΚΑ ΠΡΟΒΛΗΜΑΤΑ ΚΑΙ ΠΡΕΠΕΙ ΝΑ ΤΟΥΣ
ΣΕΒΟΜΑΣΤΕ.**

ΟΧΗΜΑΤΑ ΠΟΥ ΤΟΥΣ ΠΑΡΑΧΩΡΟΥΜΕ ΠΡΟΤΕΡΑΙΟΤΗΤΑ

ΟΤΑΝ ΕΙΜΑΣΤΕ ΣΤΟ ΑΥΤΟΚΙΝΗΤΟ ΚΑΙ ΣΥΝΑΝΤΗΣΟΥΜΕ
ΑΣΤΥΝΟΜΙΚΟ ΑΥΤΟΚΙΝΗΤΟ, ΑΣΘΕΝΟΦΟΡΟ, ΠΥΡΟΣΒΕΣΤΙΚΟ
ΟΧΗΜΑ ΠΟΥ **ΑΚΟΥΓΕΤΑΙ Η ΣΕΙΡΗΝΑ** ΤΟΥ ΚΑΝΟΥΜΕ ΣΤΗΝ ΑΚΡΗ
ΚΑΙ ΤΟ ΑΦΗΝΟΥΜΕ ΝΑ ΠΕΡΑΣΕΙ ΓΙΑΤΙ ΣΥΜΒΑΙΝΕΙ ΚΑΤΙ ΕΠΕΙΓΟΝ.



ΜΕ ΤΟ ΠΟΔΗΛΑΤΟ



ΟΤΑΝ ΚΑΝΟΥΜΕ ΠΟΔΗΛΑΤΟ ΜΙΚΡΟΙ ΚΑΙ ΜΕΓΑΛΟΙ ΦΟΡΑΜΕ ΚΡΑΝΟΣ



ΟΤΑΝ ΚΑΝΟΥΜΕ ΠΟΔΗΛΑΤΟ ΣΤΗΝ ΠΟΛΗ ΔΕΝ ΠΗΓΑΙΝΟΥΜΕ
ΜΕΣΑ ΣΤΗ ΜΕΣΗ ΤΟΥ ΔΡΟΜΟΥ ΑΛΛΑ ΣΤΟΥΣ ΕΙΔΙΚΟΥΣ
ΠΟΔΗΛΑΤΟΔΡΟΜΟΥΣ

ΜΕ ΤΗ ΜΗΧΑΝΗ



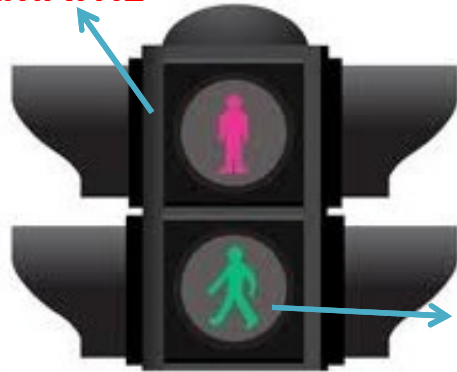
ΦΟΡΑΜΕ ΠΑΝΤΑ ΚΡΑΝΟΣ



ΔΕΝ ΜΠΑΙΝΟΥΜΕ ΑΝΑΜΕΣΑ ΑΠΟ ΤΑ
ΑΥΤΟΚΙΝΗΤΑ ΑΛΛΑ ΟΔΗΓΑΜΕ ΣΤΗΝ
ΑΚΡΗ ΤΟΥ ΔΡΟΜΟΥ

ΟΤΑΝ ΚΥΚΛΟΦΟΡΟΥΜΕ ΠΕΖΟΙ

ΣΤΑΜΑΤΗΣ



ΓΡΗΓΟΡΗΣ

ΠΕΡΝΑΜΕ ΠΑΝΤΑ ΕΝΑ ΔΡΟΜΟ ΑΠΟ ΤΟ ΦΑΝΑΡΙ



ΚΙ ΑΝ ΔΕΝ ΥΠΑΡΧΕΙ ΦΑΝΑΡΙ ΠΕΡΝΑΜΕ
ΑΠΟ ΤΙΣ **ΔΙΑΒΑΣΕΙΣ** ΓΙΑ ΤΟΥΣ ΠΕΖΟΥΣ



ΦΡΟΝΤΙΖΟΥΜΕ ΝΑ ΠΕΡΠΑΤΑΜΕ ΣΤΟ ΠΕΖΟΔΡΟΜΙΟ

ΟΤΑΝ ΔΕΝ ΥΠΑΡΧΕΙ ΦΑΝΑΡΙ Η ΤΟ ΦΑΝΑΡΙ ΔΕΝ ΛΕΙΤΟΥΡΓΕΙ ΥΠΑΡΧΕΙ Ο **ΤΡΟΧΟΝΟΜΟΣ**



ΣΧΟΛΙΚΟΣ ΤΡΟΧΟΝΟΜΟΣ



Ο ΤΡΟΧΟΝΟΜΟΣ ΛΕΕΙ
ΣΤΟΠ



Ο ΤΡΟΧΟΝΟΜΟΣ ΛΕΕΙ
ΠΕΡΑΣΤΕ

ΦΡΟΝΤΙΖΕΙ ΝΑ ΠΕΡΝΑΝΕ ΤΑ ΠΑΙΔΙΑ ΜΕ ΑΣΦΑΛΕΙΑ ΤΟ ΔΡΟΜΟ

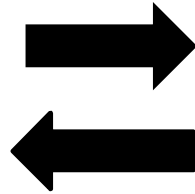
ΠΩΣ ΠΕΡΝΑΩ ΤΟ ΔΡΟΜΟ ΟΤΑΝ **ΔΕΝ** ΥΠΑΡΧΕΙ ΦΑΝΑΡΙ;



ΣΤΑΜΑΤΑΩ ΣΤΗΝ ΑΚΡΗ ΤΟΥ ΔΡΟΜΟΥ



ΑΚΟΥΩ ΠΡΟΣΕΧΤΙΚΑ ΜΗΠΩΣ ΕΡΧΕΤΑΙ ΑΥΤΟΚΙΝΗΤΟ



ΚΟΙΤΑΩ ΔΕΞΙΑ ΚΑΙ ΑΡΙΣΤΕΡΑ ΚΑΙ ΣΙΓΟΥΡΕΥΟΜΑΙ
ΟΤΙ ΔΕΝ ΕΡΧΕΤΑΙ ΑΥΤΟΚΙΝΗΤΟ



ΔΙΑΣΧΙΖΩ ΤΟ ΔΡΟΜΟ **ΓΡΗΓΟΡΑ** ΑΛΛΑ **ΟΧΙ ΤΡΕΧΟΝΤΑΣ** ΠΑΝΤΑ ΑΠΟ
ΤΗ ΔΙΑΒΑΣΗ ΓΙΑ ΠΕΖΟΥΣ. ΠΕΡΝΑΩ ΤΟ ΔΡΟΜΟ ΠΑΝΤΑ ΣΕ **ΕΥΘΕΙΑ** ΚΑΙ
ΟΧΙ ΔΙΑΓΩΝΙΑ ΓΙΑΤΙ ΤΟΤΕ ΘΑ ΚΑΝΩ ΠΕΡΙΣΣΟΤΕΡΗ ΩΡΑ ΝΑ ΠΕΡΑΣΩ
ΑΠΕΝΑΝΤΙ ΚΑΙ ΜΠΟΡΕΙ ΝΑ ΕΜΦΑΝΙΣΤΕΙ ΚΑΠΟΙΟ ΑΥΤΟΚΙΝΗΤΟ.

ΤΑ ΣΗΜΑΤΑ

ΑΠΑΓΟΡΕΥΕΤΑΙ



ΣΤΑΜΑΤΑΜΕ
ΥΠΟΧΡΕΩΤΙΚΑ



ΑΠΑΓΟΡΕΥΕΤΑΙ Η
ΕΙΣΟΔΟΣ ΣΕ ΟΧΗΜΑΤΑ



ΑΠΑΓΟΡΕΥΕΤΑΙ Η ΕΙΣΟΔΟΣ
ΣΕ ΟΧΗΜΑΤΑ ΕΚΤΟΣ
ΤΩΝ ΜΟΤΟΣΙΚΛΕΤΩΝ



ΑΠΑΓΟΡΕΥΕΤΑΙ Η ΕΙΣΟΔΟΣ
ΣΕ ΜΟΤΟΣΙΚΛΕΤΕΣ



ΑΠΑΓΟΡΕΥΕΤΑΙ Η ΕΙΣΟΔΟΣ
ΣΕ ΦΟΡΤΗΓΑ



ΑΠΑΓΟΡΕΥΕΤΑΙ Η ΕΙΣΟΔΟΣ
ΣΤΟΥΣ ΠΕΖΟΥΣ



ΑΠΑΓΟΡΕΥΕΤΑΙ Η
ΣΤΡΟΦΗ ΑΡΙΣΤΕΡΑ



ΑΠΑΓΟΡΕΥΕΤΑΙ Η
ΣΤΡΟΦΗ ΔΕΞΙΑ

ΤΑ ΣΗΜΑΤΑ

ΕΠΙΒΑΛΛΕΤΑΙ



ΥΠΟΧΡΕΩΤΙΚΗ ΣΤΡΟΦΗ
ΔΕΞΙΑ



ΥΠΟΧΡΕΩΤΙΚΗ ΣΤΡΟΦΗ
ΑΡΙΣΤΕΡΑ



ΕΠΙΤΡΕΠΟΝΤΑΙ ΜΟΝΟ
ΤΑ ΠΟΔΗΛΑΤΑ



ΕΠΙΤΡΕΠΟΝΤΑΙ ΜΟΝΟ
ΟΙ ΠΕΖΟΙ



ΧΩΡΟΣ ΠΟΥ ΠΑΡΚΑΡΟΥΝ
ΜΟΝΟ ΤΑ ΤΑΞΙ



ΧΩΡΟΣ ΠΟΥ ΠΑΡΚΑΡΟΥΝ
ΜΟΝΟ ΤΑ ΑΥΤΟΚΙΝΗΤΑ
ΤΩΝ ΑΤΟΜΩΝ ΜΕ ΕΙΔΙΚΕΣ ΑΝΑΓΚΕΣ



ΠΡΟΕΙΔΟΠΟΙΗΣΗ
ΓΙΑ ΑΔΙΕΞΟΔΟ



ΔΙΑΒΑΣΗ ΠΕΖΩΝ

ΤΑ ΣΗΜΑΤΑ



ΝΟΣΟΚΟΜΕΙΟ



ΜΟΝΟΔΡΟΜΟΣ



ΑΥΤΟΚΙΝΗΤΟΔΡΟΜΟΣ



ΣΤΑΣΗ ΛΕΩΦΟΡΕΙΟΥ



ΕΠΙΤΡΕΠΕΤΑΙ
ΤΟ ΠΑΡΚΑΡΙΣΜΑ



ΣΤΑΘΜΟΣ ΠΡΩΤΩΝ
ΒΟΗΘΕΙΩΝ

ΤΑ ΣΗΜΑΤΑ



ΠΡΑΤΗΡΙΟ
ΚΑΥΣΙΜΩΝ



ΞΕΝΟΔΟΧΕΙΟ



ΕΣΤΙΑΤΟΡΙΟ



ΚΑΦΕΤΕΡΙΑ



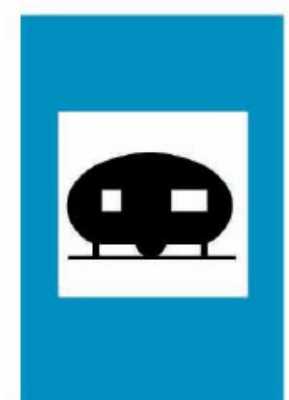
ΘΕΣΗ ΠΑΡΑΜΟΝΗΣ
ΕΚΔΡΟΜΕΩΝ



ΧΩΡΟΣ ΑΡΧΗΣ
ΠΕΡΙΠΑΤΟΥ



ΧΩΡΟΣ
ΚΑΤΑΣΚΗΝΩΣΗΣ



ΘΕΣΗ ΓΙΑ
ΤΡΟΧΟΣΠΙΤΑ

ΤΑ ΣΗΜΑΤΑ



ΤΟΥΑΛΕΤΕΣ



ΛΙΜΑΝΙ



ΣΗΡΑΓΓΑ



ΑΕΡΟΔΡΟΜΙΟ



ΚΑΤΟΙΚΗΜΕΝΗ ΠΕΡΙΟΧΗ ΠΟΥ ΠΑΙΖΟΥΝ ΠΑΙΔΙΑ
ΕΛΑΤΩΣΤΕ ΤΑΧΥΤΗΤΑ

